

Energa-Operator S.A. Oddział w Gdańsku

80-557 GDAŃSK UL. MARYNARKI POLSKIEJ 130

WYTYCZNE PROGRAMOWE

GPZ GDAŃSK 2.
WYMIANA WYŁĄCZNIKA ORAZ OGRANICZNIKÓW PRZEPIĘĆ WN
W POLU NR 2 EC II GENERATOR 1.

Nr wytycznych:

609/2025/3MZZ

Nr inwestycyjny:

OBMSW/31/25024

Nr TM1:

BB/3/RD31/3001391

OPRACOWANOW:

WYDZIAŁ ZARZĄDZANIA EKSPLOATACJĄ, 3MZZ

OPRACOWAŁ:

MARCIN WALEŃSKI, 3MZZ

Główny Inżynier
ds. Maszyn i Urządzeń

Marcin Waleński
Marcin Waleński

SPRAWDZIŁ:

GRZEGORZ GAJEWSKI, 3MZZ

Główny Inżynier
ds. Automatyki i Zabezpieczeń

Grzegorz Gajewski
.....Grzegorz Gajewski.....

ZATWIERDZIŁ:

Dyrektor
Departamentu Zarządzania
Majątkiem Sieciowym

Tomasz Sławiński
Tomasz Sławiński

Data: *06.11.2025*

SPIS TREŚCI

1.	Wymagania techniczne.....	3
2.	Przedmiot opracowania	3
3.	Lokalizacja przedmiotu wytycznych	3
4.	Stan istniejący.....	3
5.	Stan planowany / zakres prac.....	3
5.1.	Wymiana wyłącznika WN oraz ograniczników przepięć WN	3
6.	Rzeczowy zakres prac.....	4
7.	Wymagania dodatkowe	4
	Warunki Realizacji Inwestycji.....	4
	Dokumentacja projektowa.....	4
	Wykonanie sprawdzeń i pomiarów	5
8.	Informacje dodatkowe.....	5
	Uzgodnienie dokumentacji.....	5
	Zmiany i odstępstwa	5



1. Wymagania techniczne

Realizacja zakresu inwestycyjnego objętego przedmiotowymi wytycznymi programowymi musi być zgodna z:

- wymogami ustawy Prawo Budowlane, obowiązującymi Polskimi Normami, zasadami wiedzy technicznej oraz pozostałymi, obowiązującymi w tym zakresie przepisami,
- wytycznymi oraz standardami technicznymi obowiązującymi u Zamawiającego, dostępnymi na stronie internetowej www.energa-operator.pl.

Wszystkie urządzenia:

- muszą posiadać certyfikaty zgodności wystawione przez niezależne akredytowane jednostki certyfikujące i/lub protokoły badań typu wykonanych przez niezależne akredytowane laboratoria,
- muszą spełniać wymagania Dyrektyw Europejskich Nowego Podejścia w zakresie podanym w Dyrektywach

2. Przedmiot opracowania

Przedmiotem wytycznych jest opracowanie projektu wykonawczego oraz wykonie prac polegających na wymianie wyłącznika WN i ograniczników przepięć WN wraz z licznikami zadziałań w polu nr 2 EC II Generator 1 w GPZ Gdańsk 2.

3. Lokalizacja przedmiotu wytycznych

GPZ Gdańsk 2. 80-867 Gdańsk ul. Marynarki Polskiej 89. 226101_1.0057.6/4, 33, 32, 31.

4. Stan istniejący

Charakterystyka stanu istniejącego		
Dane ogólne dla obiektu		Uwagi/Komentarze
Nazwa obiektu	GPZ Gdańsk 2	
Nr obiektu	G3052	
Nr majątkowy	G3052	
Rok budowy	1960	
Wyłącznik WN pole nr 2	LTB 145 D1 nr fabryczny 8385921, rok produkcji 1998	Pole nr 2 EC II Generator 1
Ogranicznik przepięć WN pole nr 2	GXAS-96	Pole nr 2 EC II Generator 1

5. Stan planowany / zakres prac

5.1. Wymiana wyłącznika WN oraz ograniczników przepięć WN

- Wykonać projekt obwodów pierwotnych, wtórnych i telemechaniki pola WN z uwzględnieniem stanu projektowanego związanego z wymianą zabezpieczeń R-110kV według wytycznych 12/3MZZ/2025 (OBMSW/31/25002)
- Wymiana wyłącznika WN
- Wymiana ograniczników przepięć WN wraz z licznikami zadziałań
- Wykonać oszynowanie pola jako linkowe, dostosowane do obciążalności linii 110kV, jednak nie mniejsze niż 1000A. Sugerowane przewody linkowe AFL-8 525 mm². Rozwiązanie powinno uwzględniać wytrzymałość istniejących konstrukcji. Przewidzieć wymianę izolatorów na podwójny wraz z całym osprzętem, montaż rożków do zakładania uziemiaczy przenośnych.
- Przeanalizować, czy montowana aparatura może zostać zamontowana na istniejących konstrukcjach i fundamentach, jeśli tak to dostosować ramę wyłącznika i ograniczników przepięć pod istniejące konstrukcje wsporcze
- Oczyszczyć, odmalować konstrukcje wsporcze aparatury i bramek oraz uziemień w obrębie modernizowanego pola
- Oczyszczyć, uzupełnić ubytki, pomalować fundamenty w obrębie modernizowanego pola środkiem zwiększającym wodoszczelność, odporność na działanie mrozu oraz odporność chemiczną na działanie wód gruntowych i gruntów,



- Wymienić popękane rury ochronne dla kabli sterowniczych w obrębie modernizowanego pola. Końce rur zabezpieczyć z zastosowaniem lepiku lub palczatek przed wnikaniem wilgoci.
- W razie potrzeby wymienić lub rozbudować układ uziemiający stacji oraz uziomów miejscowych wyrównawczych w obrębie wymienianej aparatury
- Wymiana obwodów wtórnych wraz z listwami zaciskowymi
- Po wykonaniu prac teren wyrównać i obsiać trawą
- Edycja sygnalizacji i sterowań z modernizowanego pola w systemie dyspozytorskim
- Uruchomienie i sprawdzenie EAZ
- Uszczelnić szafki kablowe pola po wprowadzeniu kabli
- Uszczelnić podejścia do szafek kablowych pola od strony kanałów kablowych
- Odbudować grodzie PPOŻ jeśli te zostaną rozebrane dla potrzeb wprowadzania kabli
- Odmalować płyty kanału kablowego na kolor czerwony w miejscu odbudowanych grodzi PPOŻ
- Przewidzieć wymianę popękanych płyt kanału kablowego na trasie wymienianych kabli
- Dokonać uzgodnień z EC II w zakresie planowanych wyłączeń dla potrzeb realizacji zadania
- Wykonać aktualizację mapy zasadniczej dla całego terenu stacji GPZ wraz ze zgłoszeniem prac geodezyjnych do Państwowego Zasobu Geodezyjnego i Kartograficznego (PZGiK)
- Wymienić tabliczki opisowe pola oraz wszystkich urządzeń w obrębie modernizowanego pola. Wzór tabliczek do zaopiniowania w komórce 3MZZ.
- Wymiana (jeśli trzeba) tablicy informacyjnej obiektu na nową, zgodną z obowiązującym wzorem i nowym numerem eksploatacyjnym
- Opracować WRI
- Opracować / zaktualizować instrukcję eksploatacji stacji
- Zdemontowane urządzenia zezłomować we własnym zakresie lub przekazać do zamawiającego

6. Rzeczowy zakres prac

Lp.	Nazwa	J.m.	Ilość
1.	Projekt wykonawczy obwodów pierwotnych, wtórnych i telemechaniki pola WN	[szt.]	1
2.	Wykonanie prac montażowych i rozruchowych	[szt.]	1
3.	Dokumentacja powykonawcza	[szt.]	1

7. Wymagania dodatkowe

Warunki Realizacji Inwestycji

Całość prac należy wykonać w porozumieniu zarządzającym eksploatacją obiektu EC II oraz CDM Energia-Operator S.A.

Dokumentacja projektowa

Wymagania szczegółowe w zakresie dokumentacji projektowej, które nie są ujęte w dokumentacji przetargowej/umowie:

- Niniejsze wytyczne programowe powinny być integralną częścią dokumentacji projektowej.
- Format opisów: doc.
- Format całości dokumentacji: pdf
- Format schematów obwodów telemechaniki w wersji elektronicznej: dwg
- Format schematów obwodów pierwotnych w wersji elektronicznej: dwg
- Format schematów obwodów wtórnych w wersji elektronicznej edytowalnej: SEE Electrical Expert w wersji nie niższej niż V3R7,
- Dokumentację obwodów wtórnych:
 - wykonać na formacie papieru A3
 - zastosować metodę przypisania zacisków „listwa typ 2” i rysunek parametryczny listew „13.1 Listwa zaciskowa (typ 2 – pozioma)” dla wyglądu listwy zaciskowej;



- 2 komplety dokumentacji wykonawczej w formie papierowej

Wykonanie sprawdzeń i pomiarów

Sprawdzenia i pomiary po montażowe należy wykonać zgodnie z normą PN-E-04700 „Wytyczne przeprowadzania pomontażowych badań odbiorczych”.

8. Informacje dodatkowe

Uzgodnienie dokumentacji

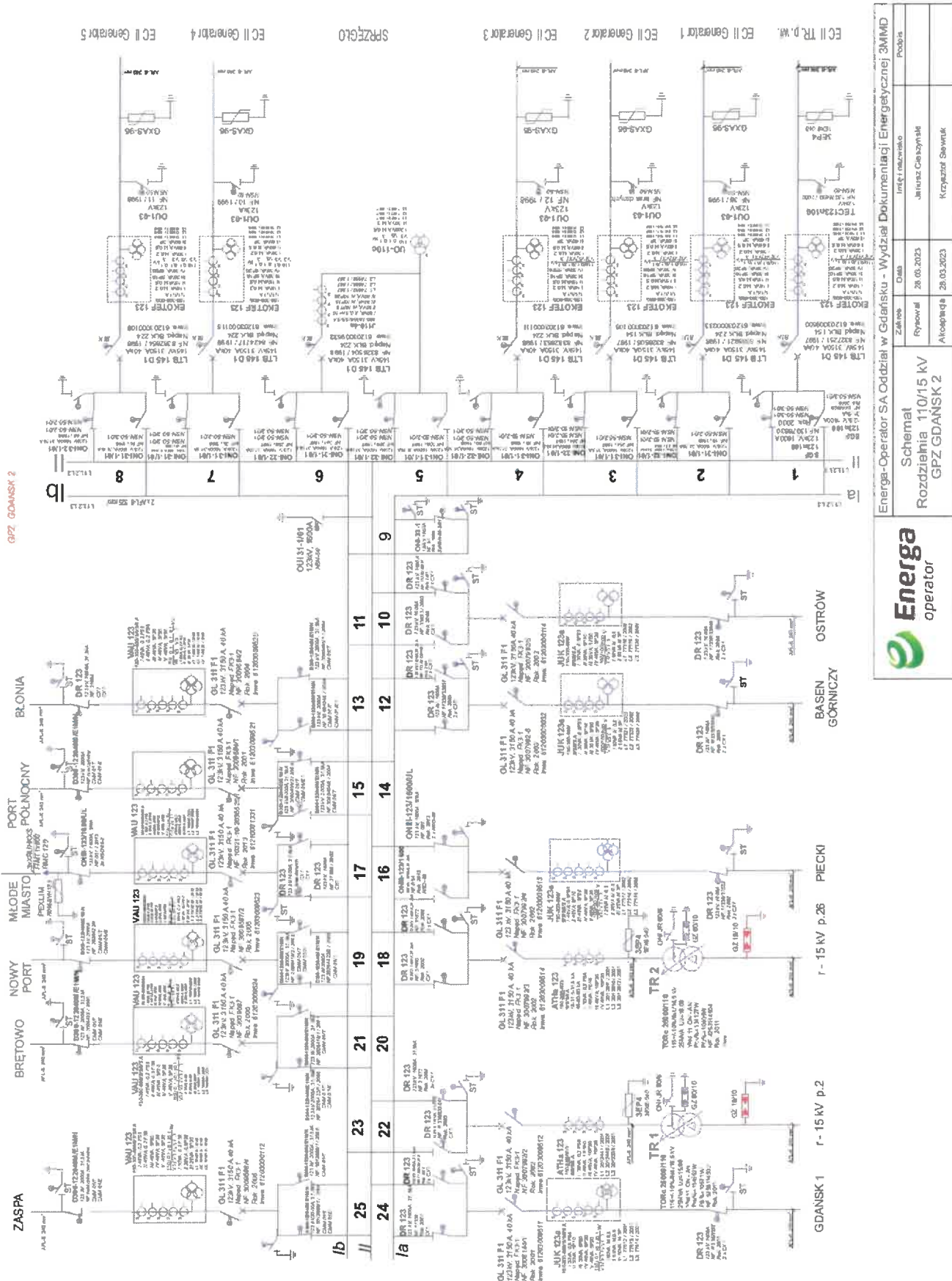
W celu dokonania uzgodnień projektowych wykonawca dokumentacji składa do kancelarii **Energa-Operator S.A. Oddział w Gdańsku ul. Marynarki Polskiej 130, 80-557 Gdańsk** lub wersję elektroniczną wysyła na adres: gdansk@energa-operator.pl która następnie zostanie przekierowana do **Wydziału Dokumentacji Energetycznej - 3MMD**.

W/w komórka odpowiedzialna jest za prowadzenie procesu uzgadniania dokumentacji zależnie od zakresu wytycznych z poszczególnymi komórkami Energa-Operator S.A. w Centrali, Oddziałach lub Rejonach Dystrybucji, zgodnie z wewnętrzną procedurą - decyzję w tym względzie podejmuje kierownik komórki ds. dokumentacji energetycznej.

Zmiany i odstępstwa

W sytuacji, gdy na etapie projektowania lub realizacji zadania nastąpiła konieczność zastosowania rozwiązań technicznych specjalnych/nietypowych, odbiegających od Standardów Technicznych w Energa-Operator S.A. lub pojawiła się konieczność zastosowania dodatkowych elementów nieujętych w wytycznych lub wyjaśnienia wątpliwości w zakresie rozwiązania technicznego należy kontaktować się z autorem wytycznych programowych. Zastosowanie rozwiązań nieujętych w standardach wymaga uzyskania odstępstwa od Dyrektora Departamentu Zarządzania Usługami (dla sieci WN) ~~lub od Kierownika Biura Zarządzania Eksploatacją (dla sieci SN i nn)~~ za pośrednictwem Sekcji ds. Standardów Technicznych w Centrali Energa-Operator S.A. Uzyskanie odstępstwa leży po stronie komórki opracowującej wytyczne programowe.

GPZ GDAŃSK 2

**Energia**
operatorSchemat
Rozdzielnia 110/15 kV
GPZ GDAŃSK 2

Energa-Operator SA Oddział w Gdańsku - Wydział Dokumentacji Energetycznej 3MMD	
Schemat	
Rozdzielnia 110/15 kV	
GPZ GDANSK 2	
Zatwierdził	Data
Rysował	28.03.2023
Imię i nazwisko	
Janusz Cieszyński	
Podpis	
Krzysztof Siewruk	